



# **vVG Mosbach – Elztal – Neckarzimmern – Obrigheim**

---

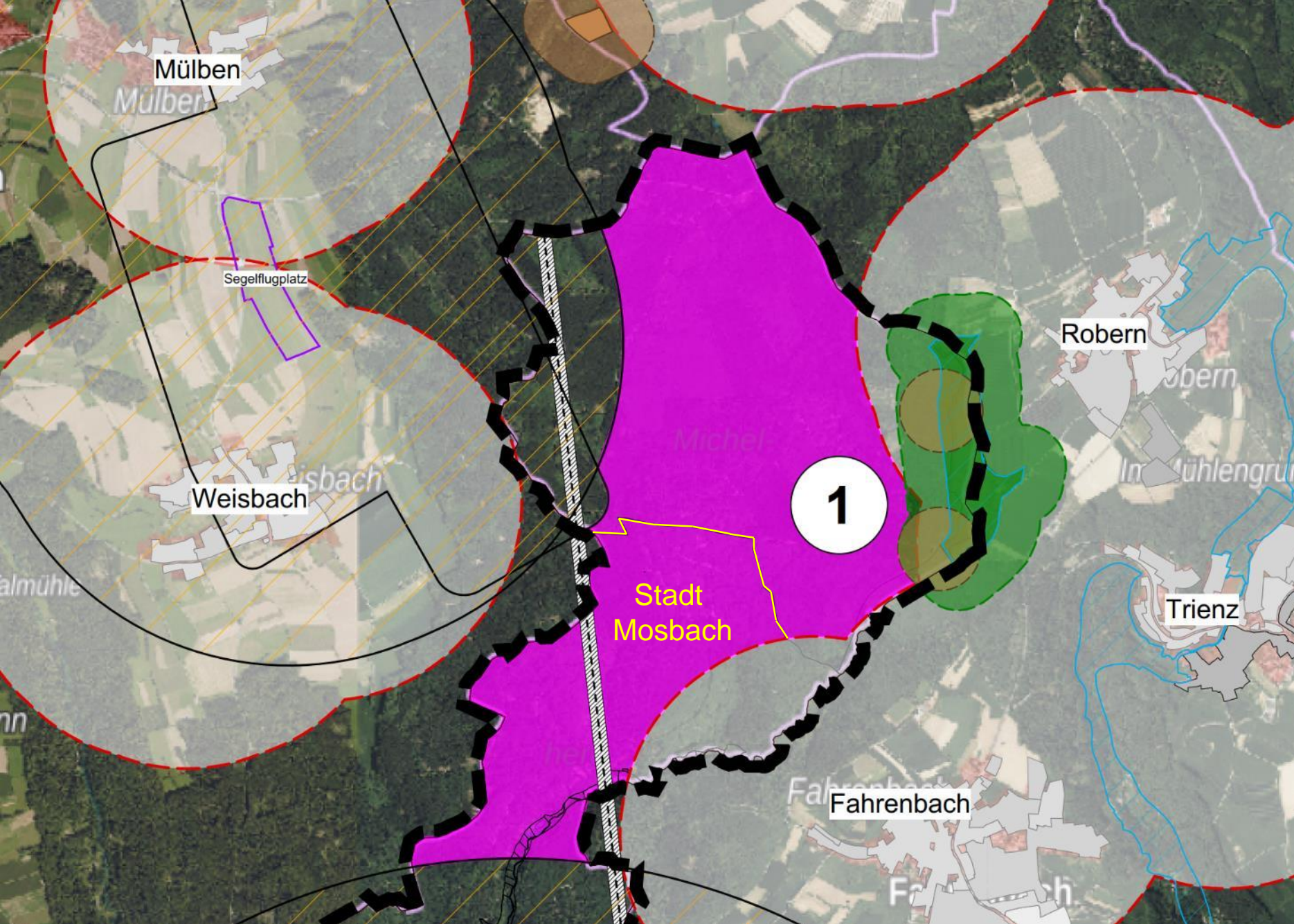
**POTENZIALANALYSE**

**„WINDENERGIEFLÄCHEN“**

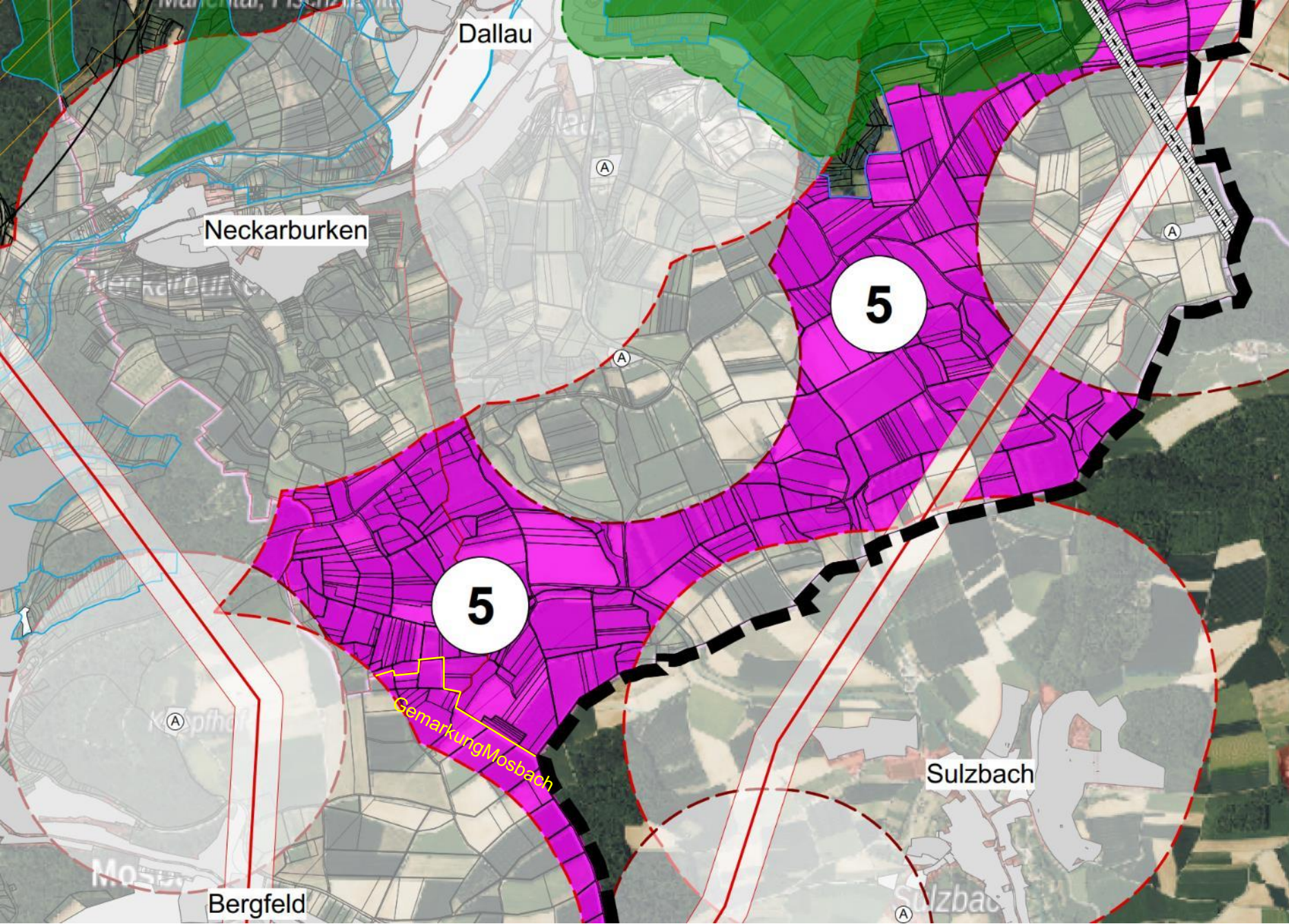
Meldung an den VRRN

# KRITERIEN

- Siedlungsabstand – Wohnen (900 m)
- Siedlungsabstand – Gewerbe (300 m)
- Wohnplätzen im Außenbereich (750 m)
- Hochspannungsfreileitungen (beidseitig 115 m)
- Richtfunkstrecken (beidseitig 35 m)
- Naturschutzgebiet (200 m)
- FFH-Gebiete
- Naturdenkmal (200 m)



**353 ha**  
**2,50 %**



**432 ha**  
**3,00 %**